

» GEBAUTE QUALITÄT –
ÜBERZEUGEN SIE SICH SELBST.

Verfuß
baut die Zukunft

**PROJEKT:
ZENTRALWASSERWERK**

Ort:
Iserlohn

Ausführungszeitraum:
2005

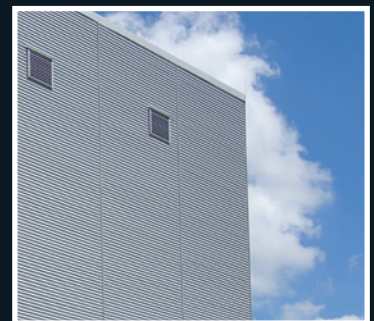
Leistung:

- Neubau Zentralwasserwerk „Krug von Nidda“
- Teilschlüsselfertige Erstellung

Ausführung:

- Wasserdichte Stahlbetonausführung nach Trinkwasserrichtlinie
- 2.300 m³ wasserundurchlässiger Beton
- 4.600 m² Wandschalung
- 250 t Betonstahl

Auftraggeber:
Stadtwerke Iserlohn



**AUSKUNFT ZUM
PROJEKT ERTEILT IHNEN:**

Dipl.-Ing.
Burkhard Rohländer
Tel.: (02372) 9271-0

Verfuß
Leistungen



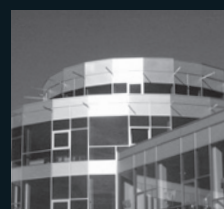
DENKMALGESCHÜTZTES
BAUEN



WOHNUNGSBAU



SPEZIALROHBAU



INDUSTRIE- UND
GEWERBEBAU



SANIERUNG IM BESTAND