

» GEBAUTE QUALITÄT –
ÜBERZEUGEN SIE SICH SELBST.

Verfuß
baut die Zukunft

PROJEKT:
**WOHNEN IM SCHLOSSPARK
VENAUE**

Ort: Rösrath
Ausführungszeitraum: 2013 / 2014

Auftraggeber:
Moderne Stadt GmbH

Planung / Entwurfsverfasser:
Schneider-Sedlacek Architekten, Köln

Leistung:
■ Schlüsselfertiger Neubau exklusiver
Wohngebäude an einem See im
Schlosspark Venaue

Ausführung / Besonderheiten:
■ Schlüsselfertiges Projekt mit zwei
Gebäuden: Wohngebäude mit 6 Wohn-
einheiten sowie Wohngebäude mit 15
Wohneinheiten komplett unterkellert mit
Tiefgarage
■ Tiefendrainage für die lokale Grund-
wasserabsenkung
■ Barrierefreie Gestaltung
■ Großflächige Fensteranlagen
■ Dachterrassen



**AUSKUNFT ZUM
PROJEKT ERTEILT IHNEN:**

**Dipl.-Ing.
Roman Mardak
Tel.: (0221) 126068-0**

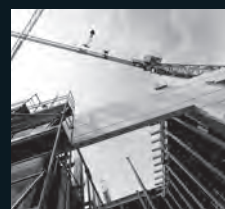
Verfuß
Leistungen



DENKMALGESCHÜTZTES
BAUEN



WOHNUNGSBAU



SPEZIALROHBAU



INDUSTRIE- UND
GEWERBEBAU



SANIERUNG IM BESTAND